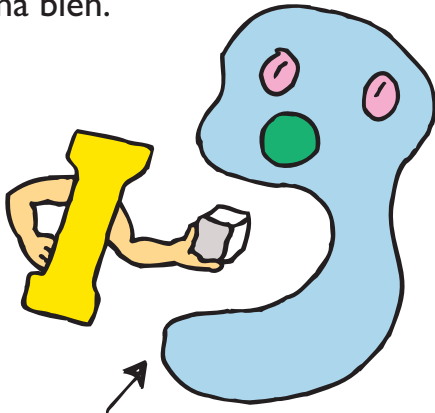


DIABETES

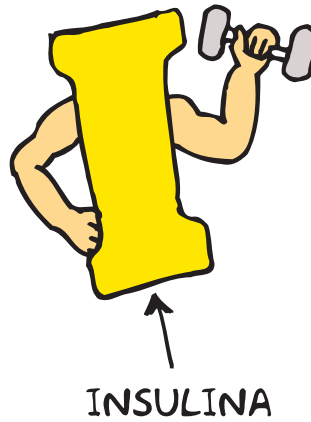
TIPO 2

En la diabetes tipo 2, su cuerpo fabrica alguna insulina, pero no lo suficiente; o la insulina que fabrica su cuerpo no funciona bien.



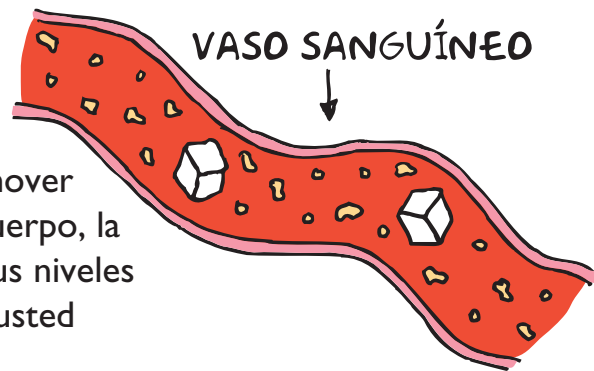
CÉLULA DEL CUERPO

Si usted no tiene suficiente insulina para mover el azúcar de su sangre a las células de su cuerpo, la cantidad de azúcar en su sangre sube. Si sus niveles de azúcar en la sangre permanecen altos, usted tiene diabetes.

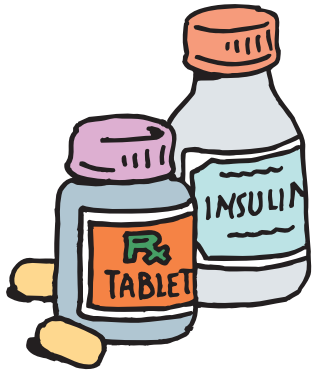


INSULINA

Su cuerpo cambia la mayor parte de los alimentos que usted come en un tipo de azúcar. La palabra médica para este azúcar es glucosa. La insulina ayuda a que el azúcar se mueva de su sangre a las células de su cuerpo.



VASO SANGUÍNEO



La diabetes tipo 2 es más común entre los adultos, pero la cantidad de niños y jóvenes con diabetes tipo 2 está en aumento. Comer cantidades adecuadas de alimentos saludables y mantenerse activo puede ayudar a bajar el nivel de azúcar en la sangre. La mayoría de las personas con diabetes tipo 2 toman píldoras para la diabetes y muchas también usan insulina.

La diabetes no tiene cura, pero usted puede controlarla! Las personas que controlan sus niveles de azúcar en la sangre pueden vivir vidas plenas y felices como cualquier otra persona. Para más información, hable con su médico o visite su clínica de salud.

